



EREA+

FUNDACIÓN
**ARAGÓN
EMPRENDE**

EREA+

CONSEJOS Y RECURSOS

Elementos de diseño aplicados a presentaciones de proyectos rurales en PowerPoint

 **GOBIERNO
DE ARAGON**

 **GOBIERNO
DE ESPAÑA**
VICEPRESIDENCIA
TERCERA DEL GOBIERNO
MINISTERIO
PARA LA TRANSICIÓN ECOLÓGICA
Y EL RETO DEMOGRÁFICO

 **R** 

Secretaría
General
para el Reto
Demográfico

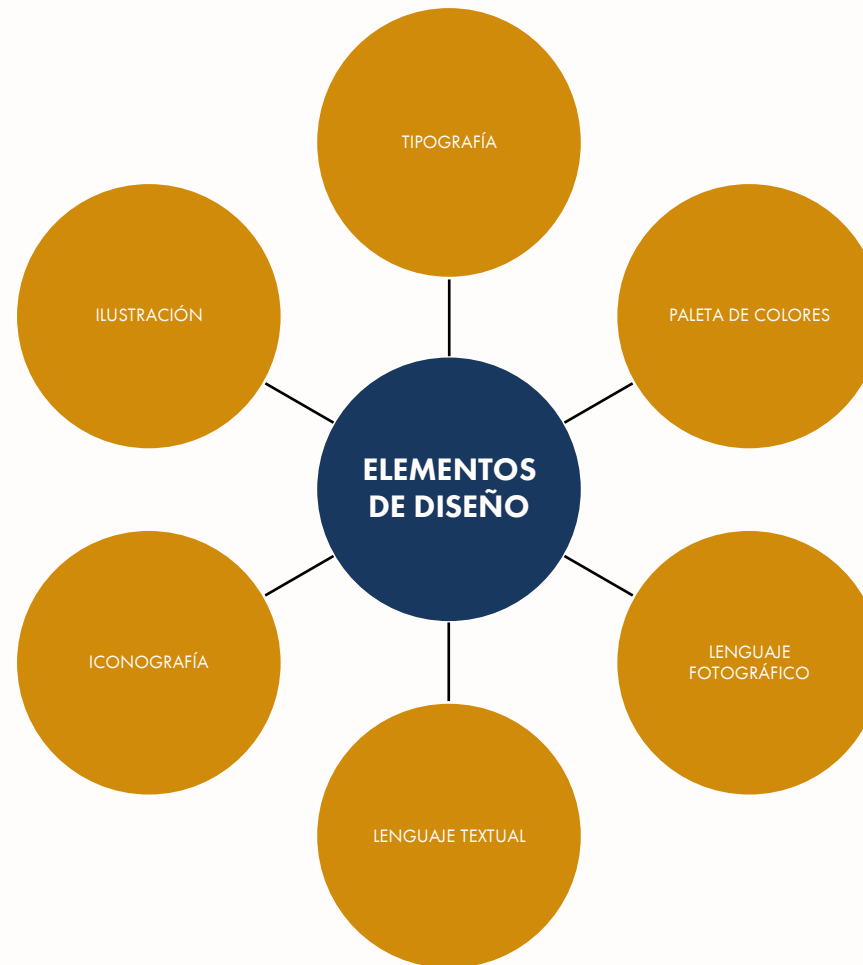
A tener en cuenta en nuestra presentación

Elementos de diseño



Elementos de diseño

A tener en cuenta a la hora de realizar nuestra presentación



ELEMENTOS DEL DISEÑO

TIPOGRAFÍA



Tipografía

¿Qué tipo de letra encaja mejor con lo que quieres transmitir?



¿Qué peso es el apropiado para aportar significado o resaltar los textos y aportar legibilidad?



Tipografía
rotunda (bold)
pero amable y
fácil de leer

Juego con los
tamaños para
resaltar y
generar
contraste

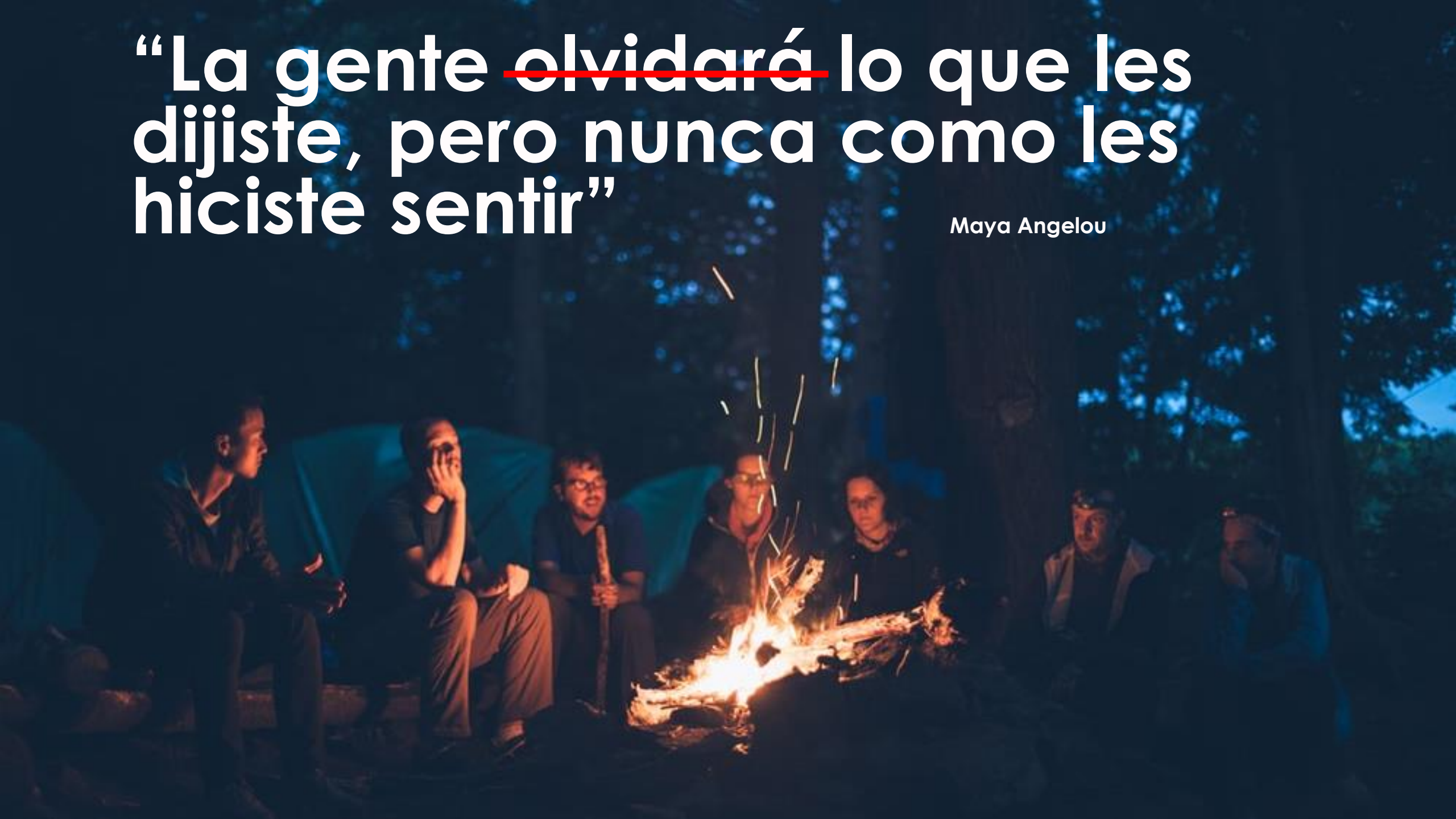
Attitude Academy

**Lorem ipsum dolor sit amet,
consectetur adipiscing elit, sed do
eiusmod tempor incididunt ut labore
et dolore magna aliqua.**

Menos, es más

“La gente ~~olvidará~~ lo que les
dijiste, pero nunca como les
hiciste sentir”

Maya Angelou



**Caja blanca mejor
que tener que
oscurecer el fondo
o usar sombras**



aire

Jerarquía

contraste

(12 o 15 palabras por caja de texto)

Lineas cortas o cuerpo grande

Una línea larga no la lee nadie porque da muchísima pereza, es mejor hacer las cajas de texto más pequeñas, sintetizar y siempre es mejor dividir el contenido en tres diapositivas a que nadie las quiera leer.

**No justificuéis
los párrafos de
texto, es
ilegible...**

ELEMENTOS DEL DISEÑO

PALETA DE COLORES



Paleta de color

Debemos de elegir una paleta de colores que encajen con el **entorno de nuestra idea**

y/o transmitan las **emociones que subyacen en ella.**



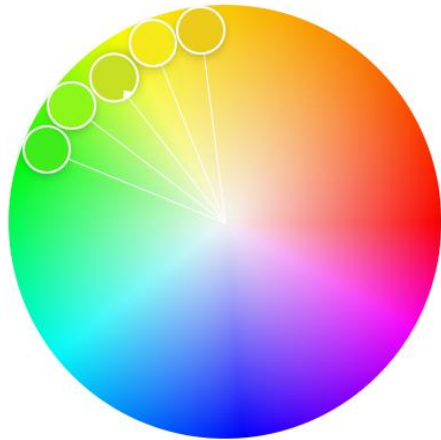
Paleta de color

Psicología del color

Tranquilidad Calma Seriedad Salud	Lujo Elegancia Misterio Vanidad	Dulzura Infancia Delicadeza Sensibilidad	Pasión Energía Fuerza Peligro	Amistad Calidez Confianza Éxito
Felicidad Optimismo Energía Vitalidad	Frescura Naturaleza Esperanza Juventud	Elegancia Sobriedad Clasicismo Poder	Fiabilidad Solidez Equilibrio Templanza	Pureza Perfección Limpieza Bondad

Herramientas

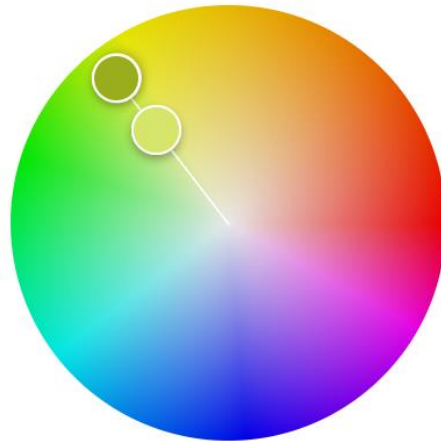
Representación de los colores de acuerdo con su matiz o tono y donde se representan tanto los colores primarios como sus derivados:



Análogos:

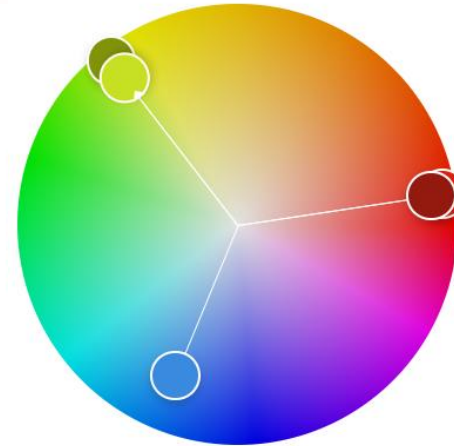
(serenidad y equilibrio)

análogos son aquellos cercanos entre sí, es decir, son muy parecidos a los que tienen al lado en el círculo cromático.



Monocromáticos:

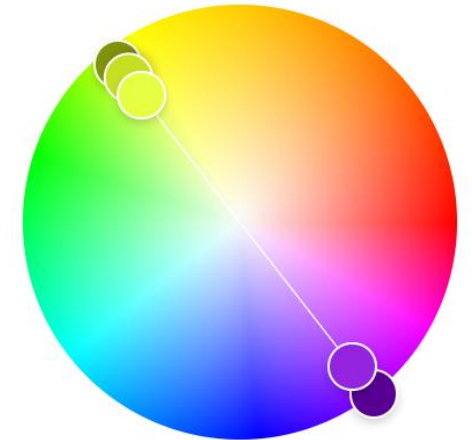
Un único tono (o color) que se repite en matices más claros, sombras más oscuras y/o tonos más grises.



Triada:

(Vibrante, atractivo)

Tonos espaciados equitativamente alrededor del círculo cromático. Un dominante y otros 2 acentúan.



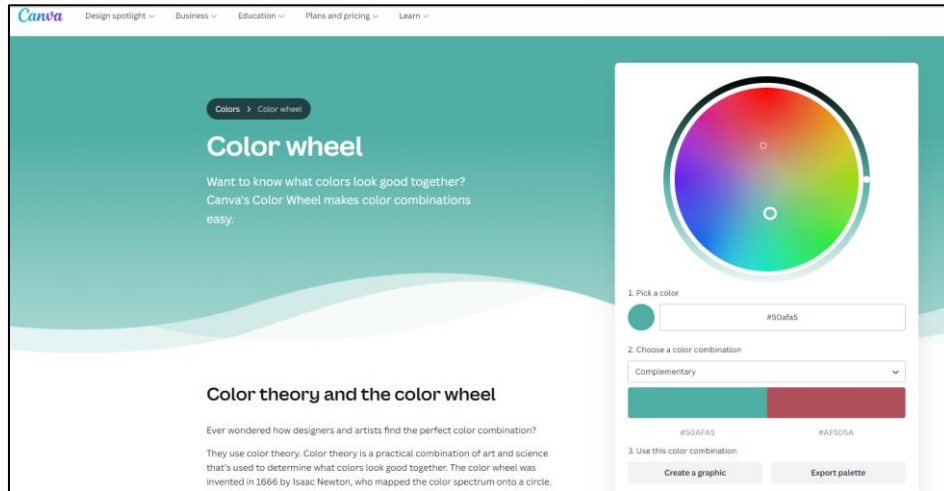
Complementarios:

(Contraste, interés)

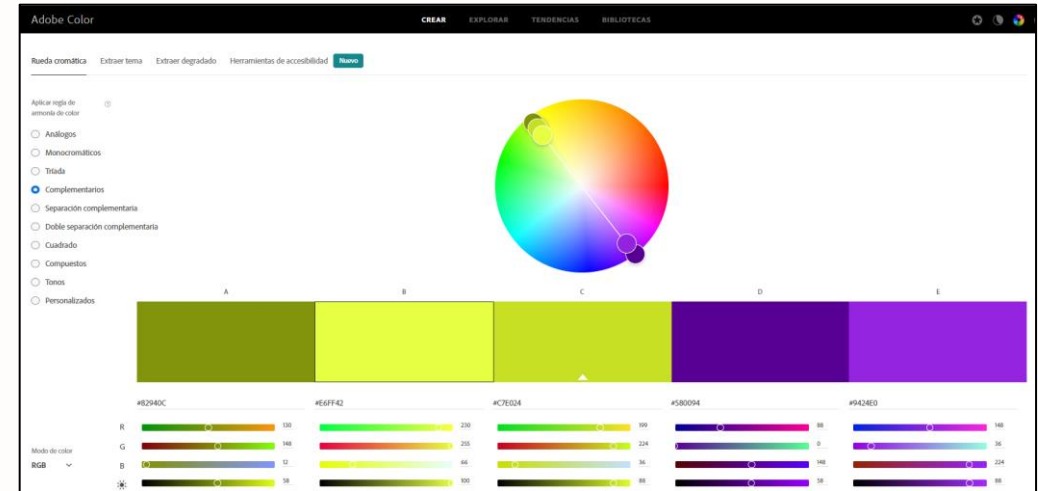
En extremos opuestos del círculo cromático. Buenos para resaltar algo, como un llamado de atención.

Herramientas

Uso de la rueda de color:



<https://www.canva.com/colors/color-wheel/>



<https://color.adobe.com/es/create/color-wheel>

Herramientas

Herramienta Adobe Color:



#384001

#D5D966

#401E01

#8C6542

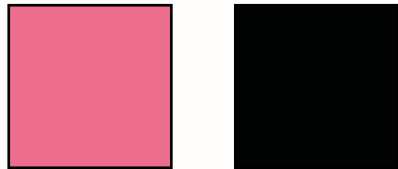
#D9C9BA

Sobre una fotografía



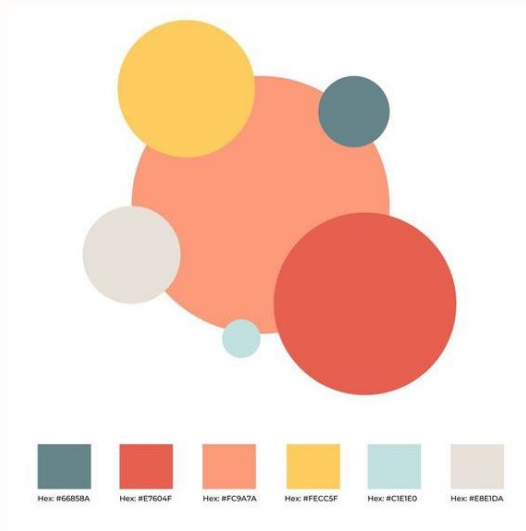
Herramientas

Análisis/uso colores corporativos (web, logo, packaging)



Herramientas

Pinterest: Paletas creadas en base a conceptos +/- abstractos



Kindergarden Color Palette
(Guardería paleta de colores)



Vegan Color Palette
(Vegano paleta de colores)



Aromatic Herbs Color Palette
(Aromáticas paleta de colores)



Countryside color scheme
(Esquema color pueblo)

ELEMENTOS DEL DISEÑO

LENGUAJE FOTOGRAFICO



Fotografía

Usa fotografías a modo de metáfora transmitan los **valores y emociones** del mensaje que estas transmitiendo.



Lenguaje metafórico en torno a una marca



Mentoring

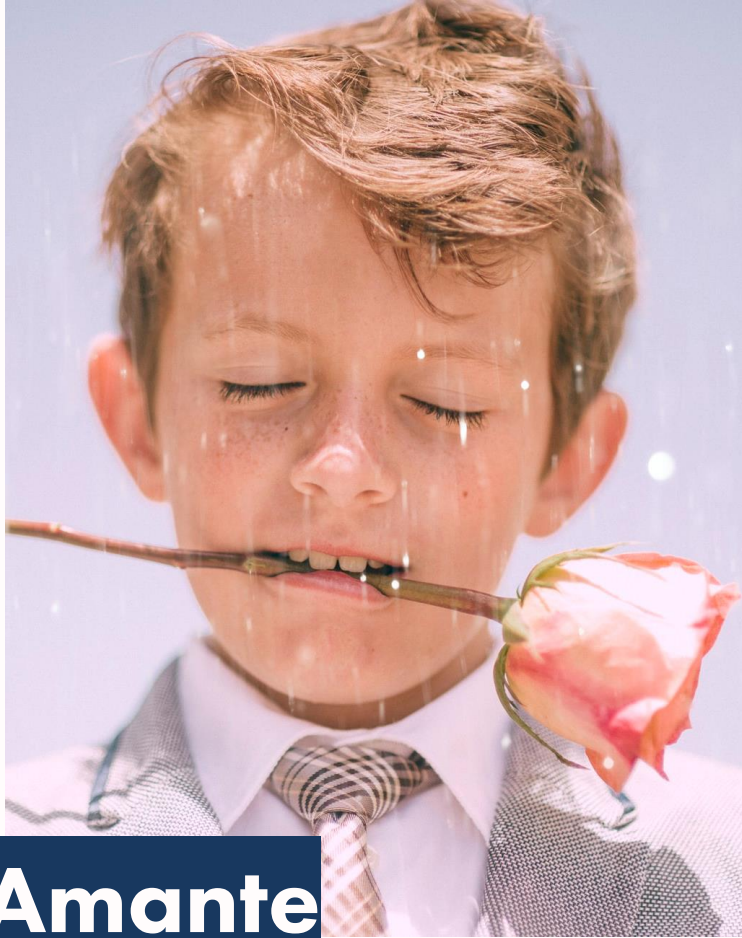


Retos

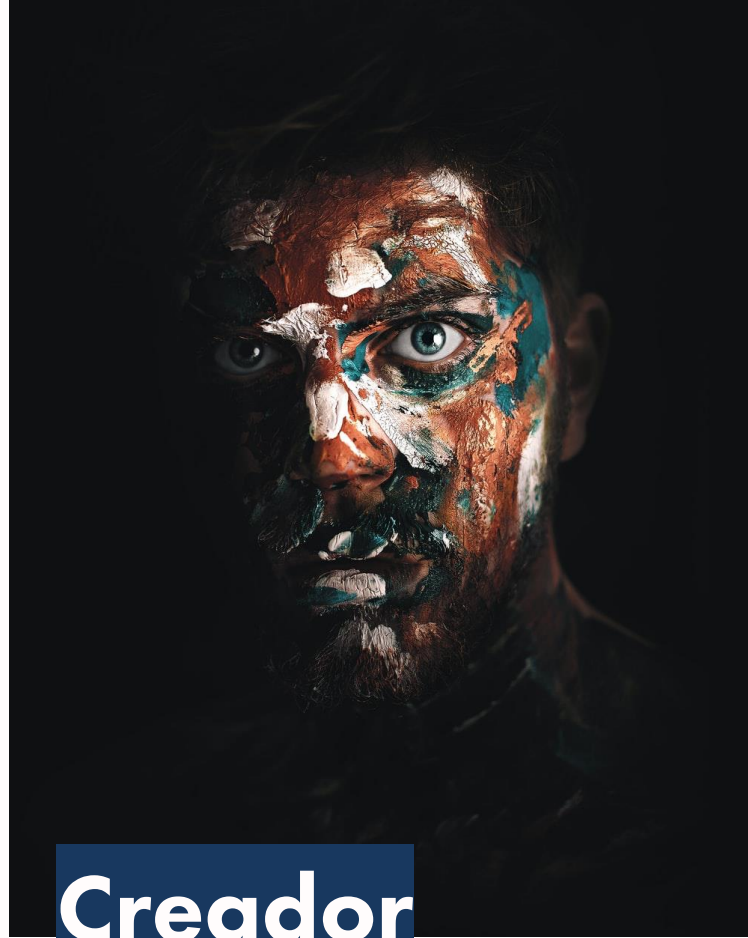


Equipo

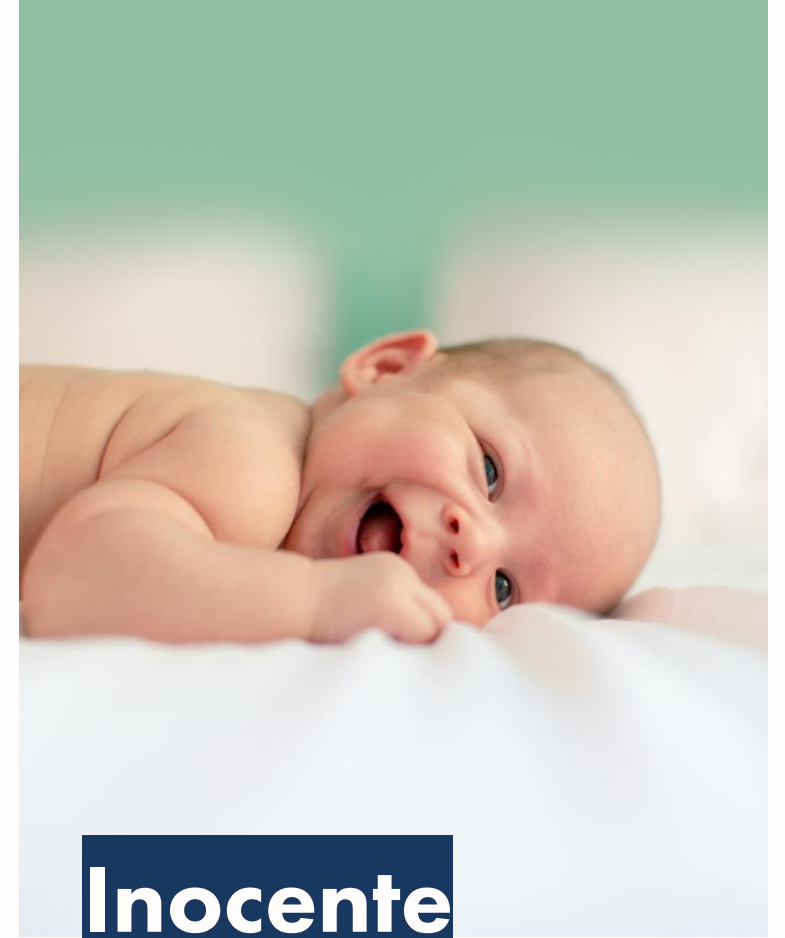
Imágenes con fuerza



Amante



Creador

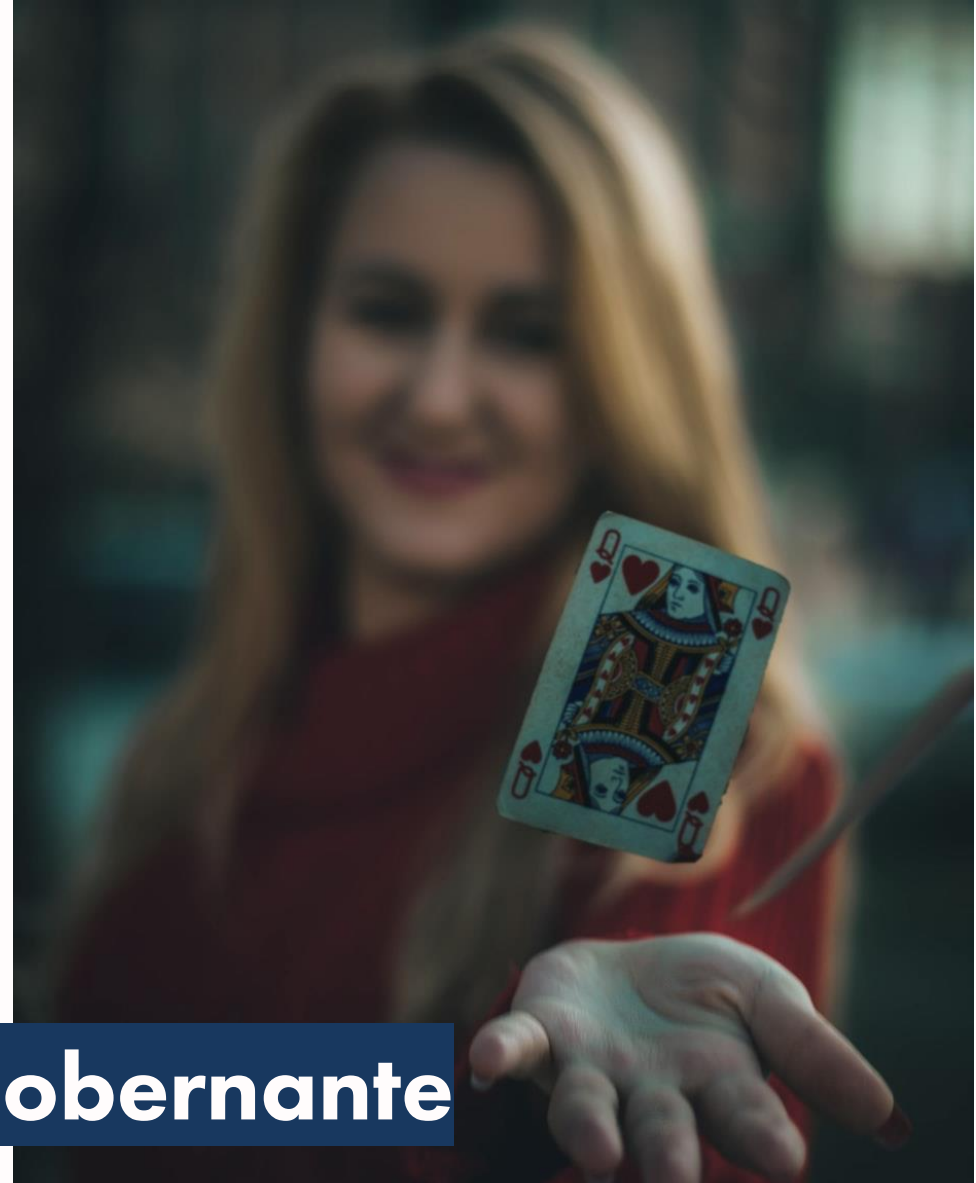


Inocente

Lenguaje inclusivo



Heroína

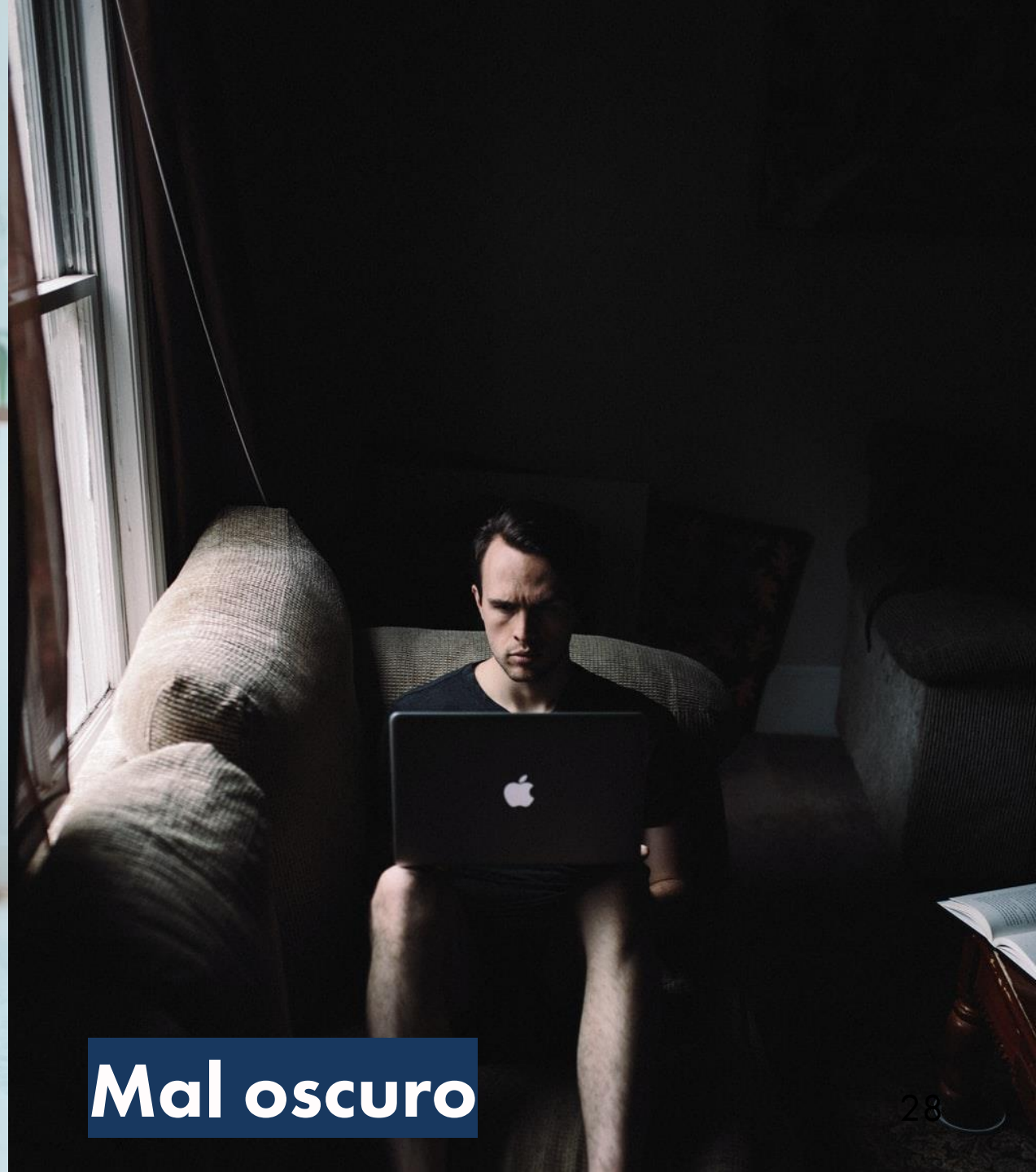


Gobernante

Uso de la luz



Bien claro



Mal oscuro



Uso del blanco y negro Vs color

Envejecimiento



Color Vs blanco y negro ideas contrapuestas

Juventud

Uso del humor (en dosis justas)



Tutora- Emprendedora



Mentor - Padawan

Comprensión conceptos complejos



Escualeno $C_{30}H_{50}$ Propiedad longevidad

Fotos naturales



Sin Photoshop (ni fotomontajes horteras)

ELEMENTOS DEL DISEÑO

LENGUAJE TEXTUAL

“Copywriting”



Botijo Speaker

Descúbrelo



NO

A MANO

MANOS Y BARRO:

Las viñas secas del otoño arropan la carretera hasta llegar a Agost, un pueblo alicantino ligado a la alfarería desde finales del siglo XVIII. A ambos lados del camino, las canteras de arcilla y sus austeras montañas conforman un paisaje desnudo; un horizonte amasado por el tiempo que al observarlo te habla de quién eres.

Texto:
Almudena Ávalos

Fotografía:
Mirta Rojo



SECRETOS DE UN BOTIJERO

Jose Ángel Boix, como la mayor parte de hombres de su familia durante las últimas cinco generaciones, trabaja en su taller de alfarero en Alicante elaborando piezas como las que ilustran este reportaje.



SI

Nuevos pobladores | Ex-pueblados | Nómadas digitales

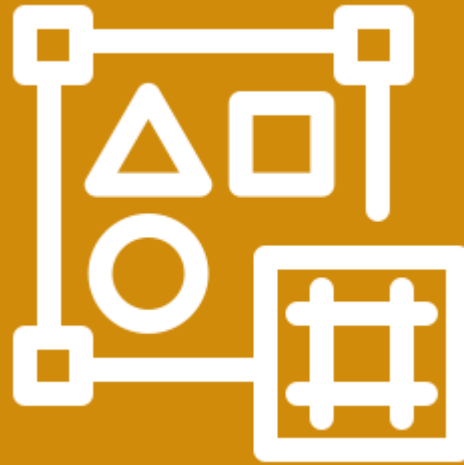
“Yo me voy al pueblo”

“Yo me vuelvo al pueblo”

“Yo voy de pueblo en pueblo”

ELEMENTOS DEL DISEÑO

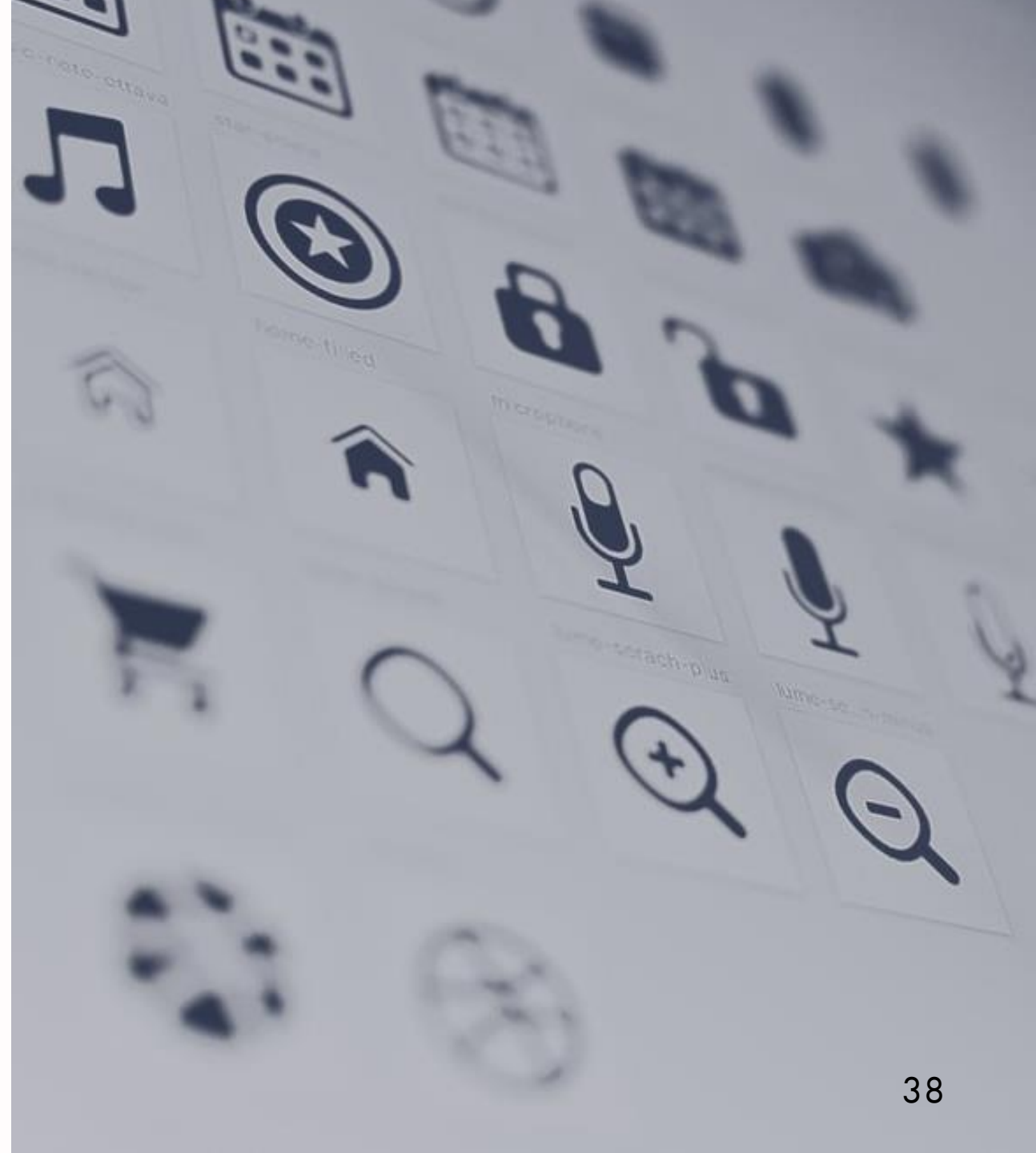
ICONOGRAFÍA



Iconografía

Usa iconos para representar partes de tu idea.

- Intenta apoyar la idea o usar pictogramas al igual que las fotos para crear una metáfora del texto.
- Nunca mezcles iconos y fotos en una misma diapositiva (o una cosa u otra. Menos, es más)...



Usamos un lenguaje icónico siguiendo la **metáfora de montaña Vs Innovación**



Iconos en línea, vs rellenos



ELEMENTOS DEL DISEÑO

ILUSTRACIÓN



Ilustración

Podemos valernos de ilustraciones editables ya creadas para apoyar nuestra presentación a modo de infografía.

Se recomienda apostar o bien por una presentación en base a lenguaje fotográfico o bien en base a ilustraciones, pero no ambas.



Ilustración





PLANTILLAS GRATUITAS

Recursos



Plantillas PowerPoint gratuitas de ejemplo

24Slides



EREA+

Ecosistemas de Emprendimiento e
Innovación en el Medio Rural de Aragón

